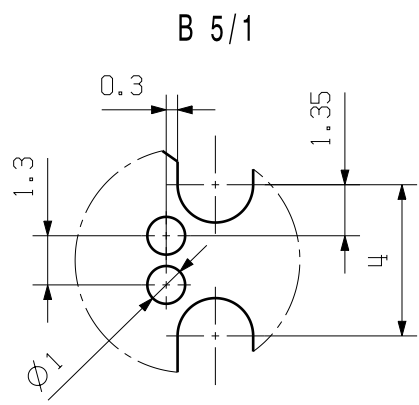
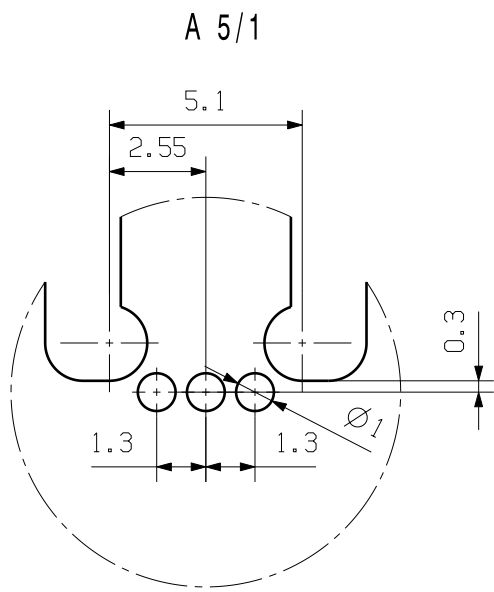
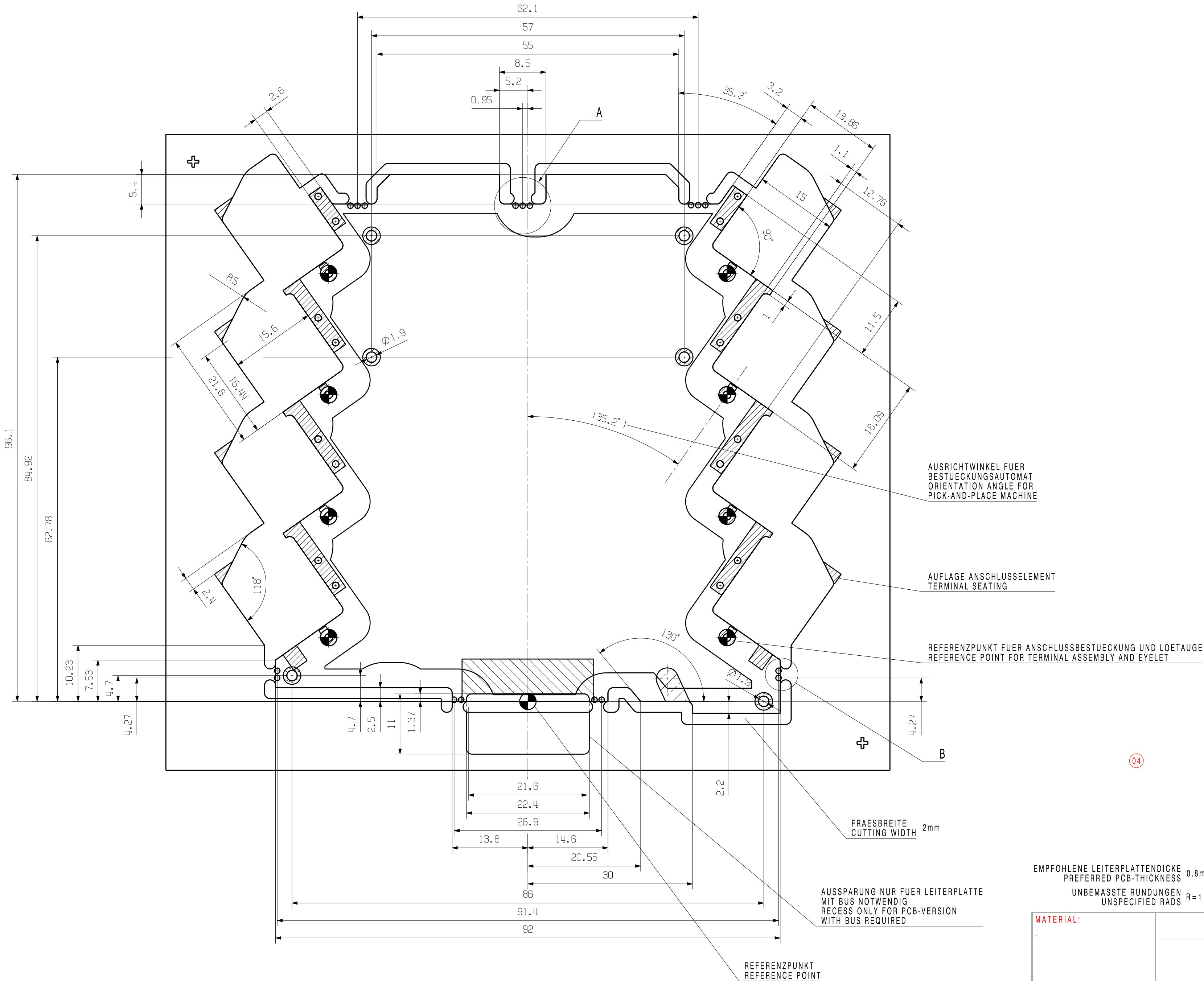


WEITERGABE SOWIE Vervielfältigung dieses Dokuments, Verwertung und Mitteilung seines Inhalts sind verboten, soweit nicht ausdrücklich gestattet.
Zuwendungen, Verflechten, zu Schadenersatz, alle Rechte fuer den Fall der Patent-, Gebrauchsmuster-, oder Geschmacksmuster-Entwertung vorbehalten.
THE REPRODUCTION, DISTRIBUTION AND UTILIZATION OF THIS DOCUMENT, WITHOUT EXPLICIT AUTHORIZATION IS PROHIBITED.
OFFENDERS WILL BE HELD LIABLE FOR THE PAYMENT OF DAMAGES. WEIDMÜLLER EXCLUSIVELY RESERVES THE RIGHT TO FILE FOR PATENTS, UTILITY MODELS OR DESIGNS.
© WEIDMÜLLER INTERFACE GmbH & Co. KG



AUSRICHTWINKEL FÜR
BESTÜCKUNGSAUTOMAT
ORIENTATION ANGLE FOR
PICK-AND-PLACE MACHINE

AUFLAGE ANSCHLUSSELEMENT
TERMINAL SEATING

REFERENZPUNKT FÜR ANSCHLUSSBESTÜCKUNG UND LÖTLAUGE
REFERENCE POINT FOR TERMINAL ASSEMBLY AND EYELET

FRAESBREITE
CUTTING WIDTH 2mm

AUSSPARUNG NUR FÜR LEITERPLATTE
MIT BUS NOTWENDIG
RECESS ONLY FOR PCB-VERSION
WITH BUS REQUIRED

EMPFOHLENE LEITERPLATTENDICKE
PREFERRED PCB-THICKNESS 0.8mm

UNBEMASSTE RUNDUNGEN
UNSPECIFIED RADS R=1

- MAX. BAUTEILEHOEHE
MAX. COMPONENT HEIGHT 1.6mm
- SPERRFLÄCHE
NON-USABLE AREA
- SPERRFLÄCHE OPTIONAL FÜR BUS
NON-USABLE AREA OPTIONAL FOR BUS
- SPERRFLÄCHE OPTIONAL FÜR FE
NON-USABLE AREA OPTIONAL FOR FE

MATERIAL:		PART NO.:		MAT.NO.:		CAT.NO.:	
		FINISH TO WN 2 11 001 -					
		FINISH:ELECTROPLATED . SURFACE AREA: . mm ²					
		GENERAL TOLERANCES:					
		TOLERANCES TO ISO 8015					
58082/5 11.03.10 ENNS_E 01		MODIFICATION		WN 2 12 010		X ISO 2768-f	
DRAWN		DATE		NAME		Weidmüller	
RESPONSIBLE		17.07.2009		SEIDEL_T		2 50664 04	
CHECKED		16.02.2011		HECKERT_M		DRAWING NO. ISSUE NO.	
APPROVED		LANGE_ST		PRODUCT FILE: CH20...		SHEET 00 OF 05 SHEETS	
R.PART NO.:		SCALE: 2/1		SUPERSEDES:		LP CH20M6 LP-KONTUR PCB-CONTOUR	
						5670	